

附件 1

仲恺高新区房屋市场租金标准

一、商业类房屋租金

(一) 临街首层商铺租金

表 1: 仲恺高新区临街首层商铺租金路线价表

单位: 元/平方米·月

序号	路名	起止	租金水平	镇(街道)	备注
1	侨光路(陈江段)	西至莲塘大道, 东至京九铁路	30	陈江街道	
2	曙光路	西至陈江-潼侨边界, 东至菠萝山路	40	陈江街道	
3	菠萝山路	西至新华路, 东至环桥路东段	35	陈江街道	
4	惠风七路	西至长深高速, 东至金恺大道	50	陈江街道	
5	惠风六路	西至长深高速, 东至和畅四路	70	陈江街道	
6	和畅六路	北至惠风九路, 南至仲恺大道(其中惠风六路至惠风四路)	70	陈江街道	
7	和畅七路	北至惠风九路, 南至仲恺大道	70	陈江街道	
8	惠风五路西段	西至和畅七路, 东至和畅三路	70	陈江街道	
9	和畅五路	北至半山名苑(住宅小区), 南至惠盐高速	90	陈江街道	
10	上罗路	西至惠新大道, 东至和畅六路	50	陈江街道	
11	下罗路	西至长深高速, 东至和畅六路	50	陈江街道	
12	盛华路	西至长深高速, 东至和畅六路	70	陈江街道	
13	惠风西三路	北至和畅西一路, 南至古湖路	40	陈江街道	
14	惠风西四路西段	西至金湖路北段, 东至和畅西四路	40	陈江街道	
15	仲恺大道(陈江段)	北至和畅西一路(长深高速), 南至甲子路	90	陈江街道	
16	和畅西四路	北至仲恺大道, 南至惠风西二路	50	陈江街道	
17	和畅西五路	西至金湖路, 东至惠风西二路	50	陈江街道	
18	金湖路(西段)	西至仲恺大道, 东至和畅西五路	35	陈江街道	

序号	路名	起止	租金水平	镇（街道）	备注
19	玉地路	西至仲恺大道，东至金湖路（北段）	35	陈江街道	
20	金湖路（北段）	北至玉地路，南至和畅西五路	35	陈江街道	
21	金湖路（南段）	西至仲恺大道，东至和畅西五路	35	陈江街道	
22	金湖路东一巷	北至金湖路东五巷，南至金湖路	35	陈江街道	
23	金湖路东五巷	西至东湖路东一巷，东至金湖路	35	陈江街道	
24	金湖南路	北至金湖路，南至华盛东街	40	陈江街道	
25	金湖南二巷	南至华盛东街	35	陈江街道	
26	华盛东街北四巷	西至华盛东街，东至金湖南路	35	陈江街道	
27	英才街	北至陈江小学，南至华盛东街	35	陈江街道	
28	昌隆街	北至曙光路，南至华盛东街	35	陈江街道	
29	华盛东街	西至曙光路，东至古湖路	35	陈江街道	
30	古湖路	北至华盛东街，南至东星路	35	陈江街道	
31	华盛东街南二巷	北至华盛东街，南至东星路	40	陈江街道	
32	东星路	南至曙光路，北至古湖路	40	陈江街道	
33	红星街	西至曙光路，东至未命名道路	40	陈江街道	
34	曙光路	北至仲恺大道，南至仲恺－惠阳界线	50	陈江街道	
35	仲恺六路	西至仲恺八路，东至甲子路	50	陈江街道	
36	大新路	西至仲恺六路，东至曙光路	30	陈江街道	
37	侨兴街	西至仲恺六路，东至曙光路	35	陈江街道	
38	富华街	西至仲恺六路，东至曙光路	35	陈江街道	
39	德政街	西至仲恺六路，东至曙光路	35	陈江街道	
40	吉祥街	西至仲恺六路，东至曙光路	35	陈江街道	
41	康泰街	西至仲恺六路，东至曙光路	35	陈江街道	
42	康安街	西至仲恺六路，东至曙光路	35	陈江街道	
43	康联街	西至仲恺六路，东至联新街	35	陈江街道	
44	联新街	西至仲恺六路，东至曙光路	35	陈江街道	
45	财政街	北至曙光路，南至联新街	35	陈江街道	
46	财亨街	西至仲恺六路，东至曙光路	35	陈江街道	
47	御景路南二街	北至御景路，南至白云路	50	陈江街道	

序号	路名	起止	租金水平	镇（街道）	备注
48	御景路南一街	北至御景路南二街，南至白云路	50	陈江街道	
49	御景路	西至白云路，东至仲恺六路	50	陈江街道	
50	金茂路	北至金茂路北一街，南至白云路	50	陈江街道	
51	白云路	西至陈江大道南，东至仲恺六路	50	陈江街道	
52	金茂路北二街	西至陈江大道南，东至金茂路	60	陈江街道	
53	金茂路北一街	西至光大街，东至御景路	50	陈江街道	
54	仁爱街南巷	北至仁爱街，南至金茂路北一街	40	陈江街道	
55	仁爱街	北至甲子路，南至金茂路北一街	40	陈江街道	
56	同福街	北至甲子路，南至未命名道路	40	陈江街道	
57	光大街	北至甲子路，南至金茂路北一街	40	陈江街道	
58	光明街	北至甲子路，南至未命名道路	40	陈江街道	
59	光华街	北至甲子路，南至金茂路北二街	40	陈江街道	
60	锦绣街	北至甲子路，南至金茂路北二街	50	陈江街道	
61	锦源街	北至甲子路，南至金茂路北二街	50	陈江街道	
62	惠嘉路	北至昕景豪庭（住宅小区），南至陈江大道南	35	陈江街道	
63	惠嘉路西一巷	西至未命名道路，东至惠嘉路	35	陈江街道	
64	陈江大道南	北至甲子路，南至仲恺六路	50	陈江街道	
65	甲子路北段	北至甲子桥，南至陈江大道南	90	陈江街道	
66	甲子路南段	北至陈江大道南，南至曙光路	200	陈江街道	
67	站前路	西至大光岭村，东至甲子路北段	50	陈江街道	
68	永昌街	西至甲子路，东至永达街二巷	40	陈江街道	
69	永盛街	西至甲子路，东至永达街二巷	40	陈江街道	
70	永兴街	西至甲子路，东至永达街二巷	40	陈江街道	
71	永隆街	西至甲子路，东至永达街二巷	40	陈江街道	
72	永安街	西至甲子路，东至永达街二巷	40	陈江街道	
73	永宁街	西至甲子路，东至永达街二巷	40	陈江街道	

序号	路名	起止	租金水平	镇（街道）	备注
74	永发街	西至甲子路，东至永达街二巷	40	陈江街道	
75	永成街	西至甲子路，东至永达街二巷	40	陈江街道	
76	永乐街南巷	西至未命名道路，东至永达街二巷	40	陈江街道	
77	永乐街	西至甲子路，东至永达街二巷	40	陈江街道	
78	永乐街北巷	西至未命名道路，东至永达街二巷	40	陈江街道	
79	永达街	西至甲子路，东至永达街二巷	40	陈江街道	
80	永达街二巷	北至陈江大道中，南至永昌街	40	陈江街道	
81	银湖南路	西至陈江大道中，南至仲恺大道	35	陈江街道	
82	陈江大道中	北至五一大道，南至甲子路	70	陈江街道	
83	陈江大道北	北至道路尽头，南至五一大道	60	陈江街道	
84	五一大道	西至甲子路，东至仲恺大道	70	陈江街道	
85	行政街东八巷	西至行政街，东至未命名道路	35	陈江街道	
86	行政街东七巷	西至行政街，东至未命名道路	35	陈江街道	
87	行政街	北至胜利街，南至陈江大道中	35	陈江街道	
88	行政街西二巷	西至甲子路，东至行政街	35	陈江街道	
89	胜利街	西至甲子路，东至陈江大道中	50	陈江街道	
90	银湖路	北至五一大道，南至陈江大道中	40	陈江街道	
91	银湖路西二巷	北至银湖路西四巷，南至陈江大道中	35	陈江街道	
92	银湖路西四巷	西至银湖路西二巷，东至银湖路	35	陈江街道	
93	正大路	西至仲恺六路，东至陈江大道南	35	陈江街道	
94	中京路	北至仲恺六路，南至曙光路	35	陈江街道	
95	源信路	北至仲恺六路，南至贝欣路	40	陈江街道	
96	拥军路	北至仲恺六路，南至贝欣路	40	陈江街道	
97	贝欣路	西至新华大道，东至中京路	35	陈江街道	
98	体育路	西至陈江大道中，东至仲恺大道	50	陈江街道	
99	惠风九路	西至惠新大道，东至和畅五路	30	陈江街道	
100	双一路	西至陈江大道，东至仲恺大道	30	陈江街道	
101	体育东路	北至五一大道，南至银湖南路	30	陈江街道	
102	金茂北三街	西至白云一街，东至金茂路	30	陈江街道	

序号	路名	起止	租金水平	镇（街道）	备注
103	金茂北四街	西至白云一街，东至金茂路	30	陈江街道	
104	水背东路	东至仲恺六路	30	陈江街道	
105	石泉岭路	北至东升北路	30	陈江街道	
106	石泉岭东路	北至东升南路	30	陈江街道	
107	尧里路	西至东升南路，东至尧里西路	30	陈江街道	
108	尧里西路	北至东升中路，南至尧里路	30	陈江街道	
109	东升中路	西至石泉岭路，东至尧里西路	30	陈江街道	
110	南塘西路（陈江街道）	北至乐新路，南至东升中路	30	陈江街道	
111	东升北路（陈江街道）	西至新侨大道，东至新华大道	30	陈江街道	
112	南塘东路	北至康桥大道，南至胜利大道	30	陈江街道	
113	南华路	北至甲子路	30	陈江街道	
114	环镇路	南至白云北路	30	陈江街道	
115	白云北路	西至环镇路，东至陈江大道	30	陈江街道	
116	胜利路	西至白云北路，东至大光路	30	陈江街道	
117	大光路	西至胜利路，东至陈江大道南	30	陈江街道	
118	白云路北东一街	西至白云北路，东至大光路	30	陈江街道	
119	白云路北东三街	西至白云北路，东至大光路	30	陈江街道	
120	白云路北东二街	西至白云北路，东至大光路	30	陈江街道	
121	白云路北东四街	西至白云北路，东至大光路	30	陈江街道	
122	白云路北东五街	西至白云北路，东至大光路	30	陈江街道	
123	白云路北东六街	西至白云北路，东至大光路	30	陈江街道	
124	白云五街	西至陈江大道南，东至白云路	30	陈江街道	
125	白云三街	西至金茂北四街，东至金茂路北二街	30	陈江街道	
126	白云二街	西至金茂北四街，东至金茂路北二街	30	陈江街道	
127	白云一街	西至白云路，东至金茂路北二街	30	陈江街道	
128	富华东街	西至曙光路	30	陈江街道	

序号	路名	起止	租金水平	镇（街道）	备注
129	乐新路	西至东升西路，东至西路	30	陈江街道	
130	金湖南路一巷	北至陈江教师街，南至华盛东街	30	陈江街道	
131	红星街一巷	西至曙光路	35	陈江街道	
132	红星街二巷	西至曙光路	35	陈江街道	
133	红星街三巷	西至曙光路	35	陈江街道	
134	东江村路	北至未知名道路，南至未知名道路	30	陈江街道	
135	澄联路	北至未知名道路，南至仲恺六路	30	陈江街道	
136	堤塘东五巷	西至澄联路	30	陈江街道	
137	堤塘东四巷	毗邻堤塘村文化中心	30	陈江街道	
138	堤塘西一巷	东至澄联路	30	陈江街道	
139	堤塘文化巷	东至澄联路	30	陈江街道	
140	东阁北路	南至东阁南路	30	陈江街道	
141	贝沥路	西至罗庚盆路，东至新华大道	30	陈江街道	
142	梧村一路	北至仲恺六路，南至贝沥路	30	陈江街道	
143	罗庚盆路	北至仲恺六路	30	陈江街道	
144	何岗路	北至仲恺六路	30	陈江街道	
145	坡头沥路	毗邻广香园食品厂	30	陈江街道	
146	环侨路	西至康侨大道，东至侨飞路	50	陈江街道	
147	新华大道	北至贝欣路、贝沥路交界	35	陈江街道	
148	智慧大道东	北至惠侨快线，南至东升南路	30	陈江街道	
149	仲恺八路	西至仲恺-东莞界线，东至沥林-陈江界线	60	陈江街道	
150	潼侨大道	东至侨光东路，西至侨光路	30	陈江街道	
151	侨飞路	北至环侨路，南至康侨大道	30	陈江街道	
152	莲塘大道	南至侨飞路	30	陈江街道	
153	观田大道	西至陈江大道北，东至长深高速	30	陈江街道	
154	莲塘西路	西至环侨路，东至侨飞路	30	陈江街道	
155	康侨大道	东至甲子路	30	陈江街道	
156	三和大道	南至联发大道，北至松柏岭大道	30	陈江街道	
157	东升南路	西至智慧大道东，东至新华大道	30	陈江街道	
158	胜利大道	西至智慧大道东，东至南华路	30	陈江街道	

序号	路名	起止	租金水平	镇（街道）	备注
159	新侨大道	北至红岗大道	30	陈江街道	
160	黄屋路	西至新侨大道，东至智慧大道 东	30	陈江街道	
161	侨光东路	西至侨光路	30	陈江街道	
162	幸福路	北至康桥快线，南至三和大道	30	陈江街道	
163	宝岗路	南至杏园南路，北至朱山路	30	陈江街道	
164	杏园南路	西至观洞湖大道，东至宏溪大道	30	陈江街道	
165	杜溪路	南至三和大道	30	陈江街道	
166	松柏岭大道	西至杏园北路	30	陈江街道	
167	梁屋路	西至蔚岗路，东至宝岗路	30	陈江街道	
168	和溪路	西至军民路，东至石榴岭路	30	陈江街道	
169	石榴岭路	南至杜溪路，北至松北-杜坎路	30	陈江街道	
170	杏园北路	西至松柏岭大道，东至杏林路	30	陈江街道	
171	杏林路	南至杏园南路，北至三和大道	30	陈江街道	
172	杏园路	西至杏林路，东至宝岗路	30	陈江街道	
173	杏林东路	南至杏园路，北至杏园北路	30	陈江街道	
174	花岭路东段	西至杏林东路，东至宝岗路	30	陈江街道	
175	宏溪大道	南至三和大道，北至朱山路	30	陈江街道	
176	东楼路	南至仲恺六路	30	陈江街道	
177	潘屋路	南至潘塘路	30	陈江街道	
178	塘下路	北至潘屋路	30	陈江街道	
179	仲恺大道（惠环段）	北至仲恺－惠城界线，南至和畅八路（长深高速）	90	惠环街道	
180	古塘坳路	西至立新一村，东至仲恺大道	40	惠环街道	
181	古塘坳横街	北至古塘坳路，南至仲恺大道	35	惠环街道	
182	金恺大道	北至仲恺－惠城界线，南至和畅二路	35	惠环街道	
183	惠风七路	西至长深高速，东至金恺大道	50	惠环街道	
184	惠风六路	西至长深高速，东至和畅四路	70	惠环街道	
185	和畅六路	北至惠风九路，南至仲恺大道 （其中惠风六路至惠风四路	70	惠环街道	
186	上欧路	北至惠风七路，南至惠风六路	50	惠环街道	
187	赤岭路	北至惠风六路，南至惠风五路	50	惠环街道	
188	惠风五路西段	西至和畅七路，东至和畅三路	70	惠环街道	
189	惠风五路东段	西至松阳路，东至和畅二路	50	惠环街道	
190	水边八巷	西至上欧路，东至和畅五路	35	惠环街道	

序号	路名	起止	租金水平	镇（街道）	备注
191	和畅五路	北至半山名苑（住宅小区），南至惠盐高速	90	惠环街道	
192	腾达路	西至赤岭路，东至和畅五路	50	惠环街道	
193	和畅四路	北至惠风七路，南至和畅五路（惠盐高速）	90	惠环街道	
194	和畅三路	北至惠风七路，南至惠风三路	70	惠环街道	
195	松林路	北至惠环办科技创新服务中心，南至松涛路	40	惠环街道	
196	松涛路	西至松祥路，东至松阳路	35	惠环街道	
197	松祥路	北至松涛路，南至惠风七路	35	惠环街道	
198	松阳路 1	北至松涛路，南至惠风七路	40	惠环街道	
199	松安路	西至和畅三路，东至和畅二路	50	惠环街道	
200	松泰路	西至和畅三路，东至和畅二路	60	惠环街道	
201	和畅二路	北至惠风七路，南至仲恺大道	90	惠环街道	
202	盛华路	西至长深高速，东至和畅六路	70	惠环街道	
203	金岭路	西至和畅五路，东至和畅三路	50	惠环街道	
204	惠风四路	西至和畅六路，东至和畅一路	70	惠环街道	
205	惠风三路	西至和畅五路，东至和畅一路	70	惠环街道	
206	华星路	北至惠风四路，南至惠风三路	70	惠环街道	
207	华星三路	西至青青世界（住宅小区），东至和畅五路	70	惠环街道	
208	华星二路	西至华星路，东至和畅五路	70	惠环街道	
209	华星一路	西至华星路，东至和畅五路	70	惠环街道	
210	荣欣路	西至和畅五路，东至和畅四路	70	惠环街道	
211	和畅八路	北至仲恺大道，南至华安路	50	惠环街道	
212	惠风二路	西至和畅八路，东至和畅五路	70	惠环街道	
213	华安路	西至和畅八路，东至滨河西路	70	惠环街道	
214	滨河西路	北至仲恺大道，南至惠盐高速	70	惠环街道	
215	滨河东路	北至仲恺大道，南至惠盐高速	60	惠环街道	
216	立新路	北至仲恺大道，南至惠盐高速	50	惠环街道	
217	惠风东一路	西至和畅东七路，东至和畅东二路	70	惠环街道	
218	和畅东六路	西至惠盐高速，东至仲恺 - 惠阳界线	70	惠环街道	
219	和畅东五路	西至惠风东一路，东至仲恺 - 惠阳界线	50	惠环街道	

序号	路名	起止	租金水平	镇（街道）	备注
220	和畅东四路	西至惠风东一路，东至仲恺 - 惠阳界线	50	惠环街道	
221	和畅东三路	西至惠风东一路，东至惠风东二路	70	惠环街道	
222	和畅东二路	北至惠盐高速，南至惠风东二路	40	惠环街道	
223	惠环大道	北至仲恺大道，南至和四环路	70	惠环街道	
224	惠风东二路	北至和畅东二路，南至仲恺 - 惠阳界线	70	惠环街道	
225	中心路	西至仲恺大道，东至中环四路	70	惠环街道	
226	中环五路	北至仲恺大道，南至惠盐高速	70	惠环街道	
227	中环四路	北至仲恺大道，南至中心路	70	惠环街道	
228	中环三路	北至仲恺大道，南至中环横二街	70	惠环街道	
229	中环二路	北至仲恺大道，南至中环横二街	70	惠环街道	
230	中环横二街	西至中环五路，东至中环二路	70	惠环街道	
231	金时发大道	西至和畅西三路，东至仲恺 - 惠阳界线	35	惠环街道	
232	惠风西一路	北至和畅西三路，南至车管所	40	惠环街道	
233	东星路	北至长深高速，南至古湖路	50	惠环街道	
234	惠风西三路	北至和畅西一路，南至古湖路	40	惠环街道	
235	惠风西四路西段	西至金湖路北段，东至和畅西四路	40	惠环街道	
236	惠风西四路东段	北至和畅西一路，南至和畅西四路	40	惠环街道	
237	惠风西五路	北至和畅西一路，南至和畅西三路	40	惠环街道	
238	仲恺大道（惠环段）	北至和畅西一路（长深高速），南至甲子路	90	惠环街道	
239	和畅西一路	西至仲恺大道，东至惠风西三路	35	惠环街道	
240	平塘路	西至仲恺大道，东至惠风西二路	50	惠环街道	
241	和畅西三路	西至仲恺大道，东至和畅西一路	60	惠环街道	
242	和畅西四路	北至仲恺大道，南至惠风西二路	50	惠环街道	

序号	路名	起止	租金水平	镇(街道)	备注
243	和畅西五路	西至金湖路, 东至惠风西二路	50	惠环街道	
244	五一大道	西至甲子路, 东至仲恺大道	70	惠环街道	
245	体育路	西至陈江大道中, 东至仲恺大道	50	惠环街道	
246	水边七巷	东至和畅五路, 西至上欧路	30	惠环街道	
247	水边六巷	东至和畅五路, 西至上欧路	40	惠环街道	
248	水边五巷	东至和畅五路, 西至上欧路	30	惠环街道	
249	水边四巷	东至和畅五路, 西至上欧路	30	惠环街道	
250	水边三巷	东至和畅五路, 西至上欧路	30	惠环街道	
251	水边二巷	东至和畅五路, 西至上欧路	30	惠环街道	
252	华宇路	东至华星路, 东至和畅五路	70	惠环街道	
253	惠南大道	西至金恺大道, 东至和畅一路	30	惠环街道	
254	和畅一路	北至惠南大道, 南至惠环大道	30	惠环街道	
255	四环路	东至四环南路	30	惠环街道	
256	意源路	东至惠环大道	30	惠环街道	
257	新光东路	北至惠源东路	30	惠环街道	
258	下塘南路	西至惠环大道, 东至龙山路	30	惠环街道	
259	龙山路 1	南至下塘南路	30	惠环街道	
260	龙山路 2	北至二号主干路, 南至四环路	30	惠环街道	
261	永光东路	西至惠环大道, 南至长耕东路	30	惠环街道	
262	长耕东路	北至永光东路, 南至四环路	30	惠环街道	
263	西坑路	西至惠环大道, 东至二号主干路	30	惠环街道	
264	上范路	北至西坑路, 南至田墩东路	30	惠环街道	
265	松阳路 2	北至惠风七路, 南至惠风三路	35	惠环街道	
266	康平路	北至惠风三路, 南至仲恺大道	35	惠环街道	
267	长福岭路	北至惠风二路, 南至惠风一路	30	惠环街道	
268	二号主干路	西至西坑路	30	惠环街道	
269	大光路	西至马里路, 南至下塘路	30	惠环街道	
270	锦绣路	南至下塘路	30	惠环街道	
271	惠环东路	北至永光东路, 南至四环路	30	惠环街道	
272	田墩东路	东至惠环大道	30	惠环街道	
273	长耕路	北至二号主干路, 南至四环路	30	惠环街道	
274	河背路	北至二号次干路, 南至 YG50	30	惠环街道	
275	丹竹北路	东至惠环大道	30	惠环街道	

序号	路名	起止	租金水平	镇（街道）	备注
276	YG50	北至河背路	30	惠环街道	
277	二号次干路	北至惠环大道，南至河背路	30	惠环街道	
278	下塘路	东至惠环大道，西至东路	30	惠环街道	
279	马里路	西至惠环大道，东至大光路	30	惠环街道	
280	惠风西二路	西至平塘路	40	惠环街道	
281	沥肯路	起止于仲恺八路（环状）	30	沥林镇	
282	环城街	西至定村路，东至仲恺八路	35	沥林镇	
283	新二街	北至环城街，南至仲恺八路	35	沥林镇	
284	新三街	北至环城街，南至仲恺八路	35	沥林镇	
285	新四街	北至环城街，南至仲恺八路	35	沥林镇	
286	埔心路	北至莞惠城轨，南至仲恺八路	35	沥林镇	
287	布心路（南段）	北至布心路（西段），南至埔心路	30	沥林镇	
288	中心街	北至环城街，南至仲恺八路	35	沥林镇	
289	广场路	北至莞惠城轨沥林北站，南至仲恺八路	35	沥林镇	
290	广场西路	北至莞惠城轨沥林北站，南至仲恺八路	35	沥林镇	
291	兴旺街	北至塘角九街，南至仲恺八路	35	沥林镇	
292	兴盛街	北至塘角九街，南至塘角一街	35	沥林镇	
293	塘角六街	西至兴旺街，东至沥林大道	35	沥林镇	
294	塘角三街	西至塘角学校，东至沥林大道	40	沥林镇	
295	塘角一街	西至兴旺街，东至沥林大道	35	沥林镇	
296	定村路（铁路以南）	北至京九铁路，南至仲恺八路	35	沥林镇	
297	仲恺八路	西至仲恺 - 东莞界线，东至沥林-陈江界线	60	沥林镇	
298	沥镇路	西至仲恺八路，东至仲恺 - 惠阳界线	40	沥林镇	
299	君子营路	北至丹溪路，南至君子营村	30	沥林镇	
300	埔仔路	北至仲恺八路，南至沥镇路	50	沥林镇	
301	布心路	西至沥林大道，东至布心路（南段）	30	沥林镇	
302	广场二路	北至莞惠城轨沥林北站，南至仲恺八路	35	沥林镇	
303	沥村路	北至罗村路，南至仲恺八路	35	沥林镇	
304	罗村路 1	西至英山路，东至沥林路	30	沥林镇	

序号	路名	起止	租金水平	镇（街道）	备注
305	山陂路	南至英山桥，北至英山路	30	沥林镇	
306	山陂新二街	西至山陂路	30	沥林镇	
307	山陂新三街	西至山陂路	30	沥林镇	
308	山陂新五街	西至山陂路	30	沥林镇	
309	山陂新四街	西至山陂路	30	沥林镇	
310	工业大道	南至英光路，北至英山路	30	沥林镇	
311	英建路	南至纵二路，北至英山路	30	沥林镇	
312	纵二路	北至英建路	30	沥林镇	
313	牛岗南路	西至台塘东路，东至科苑路	30	沥林镇	
314	台塘东路	南至牛岗南路，北至石牛路	30	沥林镇	
315	科苑路	南至牛岗南路，北至科广路	30	沥林镇	
316	牛岗路	西至科苑路	30	沥林镇	
317	石牛路	南至台塘东路，北至英山路	30	沥林镇	
318	科广路	南至科苑路，北至英山路	30	沥林镇	
319	英光路	西至杨屋瑛路，东至石牛路	30	沥林镇	
320	英山路	西至山陂路，东至英山路	30	沥林镇	
321	火岗路	西至英山路，东至罗村路	30	沥林镇	
322	英山路支路 1	南至英山路	30	沥林镇	
323	英山路支路 2	北至英山路，东至火岗路	30	沥林镇	
324	新湖路	南至罗村新路，北至罗村路	30	沥林镇	
325	罗村新路	东至罗村路	30	沥林镇	
326	罗村路 2	西至罗村新路，东至罗村南路	30	沥林镇	
327	罗村南路	西至罗村路，东至沥村路	30	沥林镇	
328	沥林村北路	南至朱屋新围路	30	沥林镇	
329	朱屋新围路	西至沥林村北路	30	沥林镇	
330	圩门路	东至沥村路	30	沥林镇	
331	老圩镇路	西至武深高速	30	沥林镇	
332	振兴路	南至亚伦厂	30	沥林镇	
333	迎丰路	西至沥林村北路	30	沥林镇	
334	迁安西陆	南至沥林村东路，北至朱屋新围路	30	沥林镇	
335	迁安中路	南至沥林村东路	30	沥林镇	
336	沥林村东路	西至沥林路，东至布心路（南段）	30	沥林镇	
337	塘角九街	西至兴旺街，东至沥村路	35	沥林镇	
338	塘角中心街	南至塘角一街，北至塘角九街	35	沥林镇	
339	兴业街	南至塘角三街，北至塘角九街	35	沥林镇	

序号	路名	起止	租金水平	镇（街道）	备注
340	塘角八街	西至兴盛街，东至沥村路	35	沥林镇	
341	市场西街	南至塘角一街，北至塘角六街	35	沥林镇	
342	文广三巷	西至沥村路，东至广场二路	35	沥林镇	
343	文广四巷	西至广场西路	35	沥林镇	
344	文广六巷	西至广场西路	35	沥林镇	
345	文广八巷	西至广场路	35	沥林镇	
346	文广五巷	西至广场一路	35	沥林镇	
347	文广七巷	西至广场西路	35	沥林镇	
348	广场一路	南至仲恺八路，北至文广八巷	35	沥林镇	
349	下陂路	南至迭企路，北至惠莞交界线	30	沥林镇	
350	迭企路	南至下陂路，北至仲恺八路	30	沥林镇	
351	其岭下路	北至下陂路	30	沥林镇	
352	城龙新村北路	西至迭企路	30	沥林镇	
353	城龙新村中路	西至迭企路	30	沥林镇	
354	迭园路	西至迭企路	30	沥林镇	
355	小坑路	西至迭企路	30	沥林镇	
356	禾町光路	北至迭园路，南至小坑路	30	沥林镇	
357	乌石岗路	西至迭企路	30	沥林镇	
358	迭居东二路	西至迭企路	30	沥林镇	
359	迭居东三路	西至迭企路	30	沥林镇	
360	黄光路	西至迭企路	30	沥林镇	
361	牛辽背路	南至谢岗银瓶路，北至其岭下路	30	沥林镇	
362	环城三街	西至定村路，东至埔心路	30	沥林镇	
363	环城二街	西至定村路，东至埔心路	30	沥林镇	
364	沥丰路	南至环城街	30	沥林镇	
365	环城一街	西至定村路，东至沥丰路	30	沥林镇	
366	古庄兴业路	南至长寿路	30	沥林镇	
367	长寿路	西至长寿路	30	沥林镇	
368	古庄强盛路	北至古庄路	30	沥林镇	
369	古庄路	西至布心路	30	沥林镇	
370	古庄环村一路	南至古庄路	30	沥林镇	
371	古庄横路	南至古庄路	30	沥林镇	
372	埔仔一巷	东至埔仔路	35	沥林镇	
373	埔仔四巷	东至埔仔路	35	沥林镇	
374	埔仔三巷	东至埔仔路	35	沥林镇	
375	埔仔二巷	东至埔仔路	35	沥林镇	

序号	路名	起止	租金水平	镇（街道）	备注
376	埔仔西一路	西至丹溪路，东至埔仔路	35	沥林镇	
377	丹溪路	北至仲恺八路，南至君子营路	30	沥林镇	
378	埔仔西二路	西至沥镇路，东至埔仔路	30	沥林镇	
379	埔仔新城路	南至埔仔西二路，北至埔仔西一路	35	沥林镇	
380	连光新村路	南至埔仔东二路	30	沥林镇	
381	埔仔东二路	西至埔仔路	30	沥林镇	
382	俄公咀路	北至沥镇路	30	沥林镇	
383	光头岭路	北至俄公咀路	30	沥林镇	
384	独竹路	北至沥镇路	30	沥林镇	
385	泮沥路	西至俄公咀路	30	沥林镇	
386	沥镇西一路	南至独竹北路，北至沥镇路	30	沥林镇	
387	独竹北路	西至沥镇西一路	30	沥林镇	
388	同富路	南至沥镇路	30	沥林镇	
389	老围东路	北至沥镇路	30	沥林镇	
390	西边龙北路	西至老围东路，东至西边龙南路	30	沥林镇	
391	西边龙南路	西至西边龙南路	30	沥林镇	
392	钱塘路	南至沥镇路	30	沥林镇	
393	潘塘路	南至钱塘路	30	沥林镇	
394	潘屋路	南至潘塘路	30	沥林镇	
395	塘下路	北至潘屋路	30	沥林镇	
396	陂头北路	西至翟村路，东至山陂路	30	沥林镇	
397	办泥湖路	西至翟村路，东至山陂路	30	沥林镇	
398	陂头路	西至翟村路	30	沥林镇	
399	翟村路	南至陂头路，北至办泥湖路	30	沥林镇	
400	光明路	北至光明学校	35	潼湖军垦农场	
401	康侨大道	东至甲子路	30	潼湖军垦农场	
402	潼侨大道	西至站前大道，东至新华大道	30	潼湖军垦农场	
403	元湖一路	西至河惠莞高速，东至潼湖特长大桥	30	潼湖军垦农场	
404	山陂路	南至英山桥，北至英山路	30	潼湖军垦农场	

序号	路名	起止	租金水平	镇（街道）	备注
405	英山路	南至山陂路	30	潼湖军垦农场	
406	沥林村北路	南至朱屋新围路	30	潼湖军垦农场	
407	潼湖大道东	西至潼湖大道西，东至琥珀村	35	潼湖镇	
408	东平路	西至潼湖大道西，南至红岩	30	潼湖镇	
409	新区二街	西至广和老街，东至贺茂化妆品（惠州）有限公司厂区	30	潼湖镇	
410	新区南二路	北至潼湖大道西，南至新区二街	30	潼湖镇	
411	新区南三路	北至潼湖大道西，南至新区二街	30	潼湖镇	
412	新区北二路	南至潼湖大道西	30	潼湖镇	
413	新区北三路	南至潼湖大道西	30	潼湖镇	
414	江南大道	西至广和沿江路	30	潼湖镇	
415	广和老街	西至广和沿江路，东至潼湖大道西	50	潼湖镇	
416	华侨新一街	西至广和沿江路，东至广和老街	30	潼湖镇	
417	潼湖大道西	西至广和沿江路，东至潼湖大道东	50	潼湖镇	
418	广和沿江路	西至桥东路，东至潼湖大道西	30	潼湖镇	
419	三和大道	南至联发大道，北至松柏岭大道	30	潼湖镇	
420	宝岗路	南至杏园南路，北至朱山路	30	潼湖镇	
421	杏园南路	西至观洞湖大道，东至宏溪大道	30	潼湖镇	
422	杜溪路	南至三和大道	30	潼湖镇	
423	军民路	南至智慧大道北，北至松柏岭大道	30	潼湖镇	
424	松柏岭大道	西至杏园北路	30	潼湖镇	
425	蔚岗路	南至杜溪路，北至朱山路	30	潼湖镇	
426	梁屋路	西至蔚岗路，东至宝岗路	30	潼湖镇	
427	和溪路 1	西至军民路，东至石榴岭路	30	潼湖镇	
428	新和路	松柏岭大道	30	潼湖镇	
429	松南路	西至蔚岗路，东至新和路	30	潼湖镇	
430	新湖路	西至新和路，东至宝岗路	30	潼湖镇	

序号	路名	起止	租金水平	镇（街道）	备注
431	松北 - 和坎路	西至宝岗路，东至宏溪大道	30	潼湖镇	
432	石榴岭路	南至杜溪路，北至松北-杜坎路	30	潼湖镇	
433	杏花路	南至杏园北路，北至三和大道	30	潼湖镇	
434	杏林西路	南至杏园北路，北至三和大道	30	潼湖镇	
435	杏园北路	西至松柏岭大道，东至杏林路	30	潼湖镇	
436	杏林路	南至杏园南路，北至三和大道	30	潼湖镇	
437	杏园路	西至杏林路，东至宝岗路	30	潼湖镇	
438	和溪路 2	南至杏园北路，北至三和大道	30	潼湖镇	
439	松头路	南至智慧大道北	30	潼湖镇	
440	银垦路	南至智慧大道北	30	潼湖镇	
441	凹子路	南至智慧大道北，北至广龙高速	30	潼湖镇	
442	麦元路	北至水库路	30	潼湖镇	
443	水库路	北至麦元路	30	潼湖镇	
444	赤岗路	东至光明路	30	潼湖镇	
445	文明路	南至田新路，北至赤岗路	30	潼湖镇	
446	田新路	潼湖镇赤岗村村委会附近	30	潼湖镇	
447	上进路	北至赤岗路	30	潼湖镇	
448	中岗路	北至赤岗路	30	潼湖镇	
449	沙江路	北至赤岗路	30	潼湖镇	
450	学子路	东至赤岗小学	30	潼湖镇	
451	云墩路	北至学子路	30	潼湖镇	
452	永旺二路	西至永平工业路	30	潼湖镇	
453	永平工业路	北至永旺二路	30	潼湖镇	
454	永平工业一街	东至万路通超市	30	潼湖镇	
455	永旺路	南至永旺二路	30	潼湖镇	
456	四方塘路	北至永平村幸福院	30	潼湖镇	
457	桥东路	东至广和沿江路	30	潼湖镇	
458	龙船湖路	东至学心路	30	潼湖镇	
459	学心路	南至永平小学	30	潼湖镇	
460	永源路	西至广和沿江路	30	潼湖镇	
461	学园路	南至广和沿江路	30	潼湖镇	
462	观三路	东至广和沿江路	30	潼湖镇	
463	元湖一路	西至河惠莞高速，东至潼湖特长大桥	30	潼湖镇	
464	宏溪大道	北至朱山路，南至松北 - 和坎路	30	潼湖镇	

序号	路名	起止	租金水平	镇（街道）	备注
465	月明路	南至松柏岭大道，北至朱山路	30	潼湖镇	
466	朱山路	南至松柏岭大道，东至宏溪大道	30	潼湖镇	
467	宏溪大道 1	南至三和大道，北至朱山路	30	潼湖镇	
468	华侨二街	西至广和沿江路	30	潼湖镇	
469	新区南一路	南至新区二街，北至潼湖大道西	30	潼湖镇	
470	新光西路	南至潼平路，北至潼湖大道东	30	潼湖镇	
471	上湖路 1	南至潼湖大道东	30	潼湖镇	
472	水山路	北至江南大道	30	潼湖镇	
473	树园路	西至水山路	30	潼湖镇	
474	上湖路 2	东至岗里西路	30	潼湖镇	
475	岗里西路	南至潼湖大道东	30	潼湖镇	
476	桥江路	东至惠州启康医院	30	潼湖镇	
477	小江潼路	南至潼湖大道东，北至江南大道	30	潼湖镇	
478	新光路	东至江南大道	30	潼湖镇	
479	郑新路	北至新光路，南至小江潼路	30	潼湖镇	
480	光明路	北至赤岗路	30	潼湖镇	
481	侨冠南路	北至侨冠中路，南至甲子桥	50	潼侨镇	
482	侨冠中路	北至侨冠北路，南至侨冠南路	90	潼侨镇	
483	侨冠北路	北至新华路，南至侨冠中路	50	潼侨镇	
484	环侨路	西至康侨大道，东至侨光路	50	潼侨镇	
485	侨兴路	北至菠萝山路，南至环侨路	35	潼侨镇	
486	丰华路	北至侨光路，南至环侨路	35	潼侨镇	
487	梅花一街	西至桥兴路，东至侨冠中路	35	潼侨镇	
488	梅花二街	西至桥兴路，东至侨冠中路	35	潼侨镇	
489	梅花三街	西至桥兴路，东至侨冠中路	35	潼侨镇	
490	梅花四街	西至桥兴路，东至侨冠中路	35	潼侨镇	
491	梅花五街	西至桥兴路，东至侨冠中路	35	潼侨镇	
492	梅花七街	西至桥兴路，东至侨冠中路	35	潼侨镇	
493	梅花六街	西至桥兴路，东至侨冠中路	35	潼侨镇	
494	桃花街	西至侨冠中路，东至侨光路	35	潼侨镇	
495	荷花一街	北至未命名道路，南至桃花街	35	潼侨镇	
496	荷花二街	北至未命名道路，南至桃花街	35	潼侨镇	
497	荷花三街	北至未命名道路，南至桃花街	35	潼侨镇	
498	荷花四街	北至未命名道路，南至桃花街	35	潼侨镇	

序号	路名	起止	租金水平	镇(街道)	备注
499	牡丹街	西至侨兴路, 东至侨冠中路	35	潼侨镇	
500	裕华路	西至侨兴路, 东至侨光路	35	潼侨镇	
501	曙光路	西至牛墩路, 东至陈江-潼侨边界	40	潼侨镇	
502	民兴巷	西至侨冠南路, 东至侨光路	35	潼侨镇	
503	华兴街	西至侨冠南路, 东至侨光路	35	潼侨镇	
504	锦华街	北至菠萝山路, 南至华兴街	35	潼侨镇	
505	菠萝山街	西至侨冠中路, 东至侨光路	35	潼侨镇	
506	菠萝山路	西至新华路, 东至环桥路东段	35	潼侨镇	
507	侨金路	西至侨冠北路, 东至侨光路	35	潼侨镇	
508	牛墩路	北至菠萝山路, 南至侨安花园	35	潼侨镇	
509	红岗路(西段)	西至移民队(村), 东至新华路	30	潼侨镇	
510	红岗路(东段)	西至新华路, 东至牛墩路	35	潼侨镇	
511	牛墩一街	西至新华路, 东至牛墩路	35	潼侨镇	
512	牛墩二街	西至新华路, 东至牛墩路	35	潼侨镇	
513	牛墩三街	西至新华路, 东至牛墩路	35	潼侨镇	
514	牛墩四街	西至新华路, 东至牛墩路	35	潼侨镇	
515	牛墩五街	西至新华路, 东至牛墩路	35	潼侨镇	
516	牛墩六街	西至新华路, 东至牛墩路	35	潼侨镇	
517	牛墩七街	西至新华路, 东至牛墩路	35	潼侨镇	
518	牛墩八街	西至新华路, 东至牛墩路	35	潼侨镇	
519	牛墩九街	西至新华路, 东至牛墩路	35	潼侨镇	
520	牛墩十街	西至新华路, 东至牛墩路	35	潼侨镇	
521	牛墩十一街	西至新华路, 东至牛墩路	35	潼侨镇	
522	富华路	北至雅安街, 南至菠萝山路	35	潼侨镇	
523	雅安街	西至新华路, 东至侨冠北路	35	潼侨镇	
524	府前路	东至侨冠中路	35	潼侨镇	
525	金源二路	东至新华路	35	潼侨镇	
526	金源一路	东至新华路	35	潼侨镇	
527	富华一街	西至新华路, 东至富华路	35	潼侨镇	
528	富华二街	西至新华路, 东至富华路	35	潼侨镇	
529	富华三街	西至新华路, 东至富华路	35	潼侨镇	
530	富华四街	西至新华路, 东至富华路	35	潼侨镇	
531	富华五街	西至新华路, 东至富华路	35	潼侨镇	
532	富华六街	西至新华路, 东至富华路	35	潼侨镇	
533	富华七街	西至新华路, 东至富华路	35	潼侨镇	

序号	路名	起止	租金水平	镇（街道）	备注
534	富华八街	西至新华路，东至富华路	35	潼侨镇	
535	建华街	西至富华路，东至侨冠中路	40	潼侨镇	
536	康华一街	西至康华五街，东至侨冠北路	35	潼侨镇	
537	康华二街	西至康华五街，东至侨冠北路	35	潼侨镇	
538	永福街	南至联发大道	35	潼侨镇	
539	光华路	北至联发大道	30	潼侨镇	
540	新科大道	北至宏川路	30	潼侨镇	
541	永昌路	北至宏川路	30	潼侨镇	
542	康泰路	北至宏川路	30	潼侨镇	
543	光明路	北至光明学校	35	潼侨镇	
544	金牛路	南至联发大道	30	潼侨镇	
545	侨光路（潼侨段）	北至莲塘大道，南至环侨南路	35	潼侨镇	
546	南塘西路（潼侨）	北至胜利大道，南至乐新路	30	潼侨镇	
547	东升北路（潼侨镇）	西至新侨大道，东至新华大道	30	潼侨镇	
548	新华大道	北至贝欣路、贝沥路交界	35	潼侨镇	
549	联发大道	西至潼侨-潼湖界线，东至新华路	35	潼侨镇	
550	智慧大道东	北至惠侨快线，南至东升南路	30	潼侨镇	
551	锦川路	北至宏川路，南至新科大道	30	潼侨镇	
552	长湖路	南至联发大道	30	潼侨镇	
553	石桥路	北至侨安花园十一街，东至康侨大道	35	潼侨镇	
554	侨安花园十一街	西至牛墩路，东至石桥路	35	潼侨镇	
555	侨安花园十街	东至石桥路	35	潼侨镇	
556	侨安花园九街	东至石桥路	35	潼侨镇	
557	侨安花园八街	东至石桥路	35	潼侨镇	
558	侨安花园七街	东至石桥路	35	潼侨镇	
559	侨安花园六街	西至侨安二街，东至石桥路	35	潼侨镇	
560	侨安花园五街	东至石桥路	35	潼侨镇	
561	侨安花园四街	东至石桥路	35	潼侨镇	
562	侨安花园三街	东至石桥路	35	潼侨镇	
563	侨安花园二街	东至石桥路	35	潼侨镇	

序号	路名	起止	租金水平	镇(街道)	备注
564	潼侨大道 1	东至陈江-潼侨边界,西至侨光路	30	潼侨镇	
565	莲塘大道	南至侨飞路	30	潼侨镇	
566	莲塘西路	西至环侨路,东至侨飞路	30	潼侨镇	
567	兰花三街	西至侨光路,东至侨冠南路	30	潼侨镇	
568	兰花二街	西至侨光路,东至侨冠南路	30	潼侨镇	
569	康侨大道	东至甲子路	30	潼侨镇	
570	康华五街	北至康华路,东至侨冠中路	30	潼侨镇	
571	康华四街	西至康华五路,东至侨冠中路	30	潼侨镇	
572	康华三街	西至康华五路,东至侨冠中路	30	潼侨镇	
573	YG82	东至康华五街,西至康华路	30	潼侨镇	
574	学溪新村一街	东至新华大道	30	潼侨镇	
575	学溪新村二街	东至新华大道	30	潼侨镇	
576	学溪新村三街	东至新华大道	30	潼侨镇	
577	学溪新村四街	东至新华大道	30	潼侨镇	
578	学溪新村五街	东至新华大道	30	潼侨镇	
579	三和大道	南至联发大道,北至松柏岭大道	30	潼侨镇	
580	康华东路	西至站前大道	30	潼侨镇	
581	宏川东路	西至站前大道,东至新华路	30	潼侨镇	
582	锦泰路	北至宏川东路,南至联发大道	30	潼侨镇	
583	工业区三号小区一街	东至锦泰路	30	潼侨镇	
584	工业区三号小区二街	东至锦泰路	30	潼侨镇	
585	工业区三号小区三街	东至锦泰路	30	潼侨镇	
586	工业区三号小区四街	东至锦泰路	30	潼侨镇	
587	宏村三组二街	东至智慧大道东	30	潼侨镇	
588	宏村三组三街	东至智慧大道东	30	潼侨镇	
589	宏村三组四街	东至智慧大道东	30	潼侨镇	
590	宏村三组六街	东至惠州市惠城区潼侨镇宏村小学	30	潼侨镇	
591	宏村三组五街	东至惠州市惠城区潼侨镇宏村小学	30	潼侨镇	
592	宏村塘水路	东至和平苑	30	潼侨镇	

序号	路名	起止	租金水平	镇(街道)	备注
593	潼侨大道 2	西至站前大道, 东至新华大道	30	潼侨镇	
594	新潼路	北至潼侨大道	30	潼侨镇	
595	潼侨南路 1	西至智慧大道东, 东至新潼路	30	潼侨镇	
596	潼侨南路 2	西至智慧大道东, 东至新潼路	30	潼侨镇	
597	潼侨北路 1	西至智慧大道东, 东至新潼路	30	潼侨镇	
598	潼侨北路 2	东至智慧大道东	30	潼侨镇	
599	潼侨南路 3	东至智慧大道东	30	潼侨镇	
600	河北新路	东至新华大道	30	潼侨镇	
601	红岗大道	西至站前大道, 东至智慧大道东	30	潼侨镇	
602	胜利大道	西至智慧大道东, 东至南华路	30	潼侨镇	
603	新侨大道	北至红岗大道	30	潼侨镇	
604	黄屋路	西至新侨大道, 东至智慧大道东	30	潼侨镇	
605	慧鹤街	西至侨光路, 东至潼侨-陈江界线	30	潼侨镇	
606	元岭一街	东至侨光路, 东至潼侨-陈江界线	30	潼侨镇	
607	元岭二街	西至侨光路, 东至潼侨-陈江界线	30	潼侨镇	
608	横田二路	南至侨金路	30	潼侨镇	
609	元岭六街	东至侨光路	30	潼侨镇	
610	园岭新村六街	东至潼侨-陈江界线	30	潼侨镇	
611	园岭新村七街	东至潼侨-陈江界线	30	潼侨镇	
612	园岭新村八街	东至潼侨-陈江界线	30	潼侨镇	
613	侨光东路	西至侨光路	30	潼侨镇	
614	河背二街	西至侨光路	30	潼侨镇	
615	河背西一街	北至河堤西路	30	潼侨镇	
616	河堤西路	东至侨光路	30	潼侨镇	
617	白云前一路	北至茶疗路, 东至惠侨快线	30	潼侨镇	
618	白云前三路	西至白云前一路	30	潼侨镇	
619	太湖洋路	南至白云前一路	30	潼侨镇	
620	幸福路	北至康桥快线, 南至三和大道	30	潼侨镇	
621	茶辽路	南至白云前一路	30	潼侨镇	

序号	路名	起止	租金水平	镇（街道）	备注
622	宏川路	西至光明路，东至锦川路	30	潼侨镇	
623	合润路	南至联发大道	30	潼侨镇	
624	大华街	东至康泰路	30	潼侨镇	
625	洋岭新村二街	西至光明路	30	潼侨镇	
626	洞尾新村五街	西至光明路	30	潼侨镇	
627	洋岭新村五街	西至飞鹏包装材料	30	潼侨镇	
628	洞尾新村三街	西至光明路	30	潼侨镇	
629	洞尾新村四街	西至光明路	30	潼侨镇	
630	苏屋新村二街 1	西至光明路	30	潼侨镇	
631	苏屋新村二街 2	西至光明路	30	潼侨镇	
632	屋场新村六街	东至光明路	30	潼侨镇	
633	屋场新村一街	西至金牛路，东至光明路	30	潼侨镇	
634	屋场新村三街	西至金牛路	30	潼侨镇	
635	屋场新村八街	南至宏川西路	30	潼侨镇	
636	宏川西路	西至金牛路，东至光明路	30	潼侨镇	
637	屋场新村十街	西至金牛路，东至屋场新村八街	30	潼侨镇	
638	屋场新村九街	西至金牛路，东至屋场新村八街	30	潼侨镇	
639	宝岗路	南至杏园南路，北至朱山路	30	潼侨镇	
640	杏园南路	西至观洞湖大道，东至宏溪大道	30	潼侨镇	
641	杏园路	西至杏林路，东至宝岗路	30	潼侨镇	
642	新社路	南至杏园南路，北至三和大道	30	潼侨镇	
643	宏溪大道 2	南至三和大道，北至朱山路	30	潼侨镇	

注：仲恺高新区范围内不在此路线区段的临街首层商铺租金参照路线价段最低价，即 30 元/m²·月。

（二）临街二层商铺租金

临街二层商铺租金统一为临街首层商铺租金的 50%。

二、住宅类、办公类房屋租金

表 2: 仲恺高新区住宅用房、办公用房租金级别价表

单位: 元/平方米·月

级别	楼梯住宅	电梯住宅	办公用房
I	17	24	38
II	13	18	28
III	10	14	18

注: 仲恺高新区范围内不在此区域内的住宅用房租金参照该用途级别价最低价(如: 楼梯住宅 10 元/m²·月); 仲恺高新区范围内不在此区域内的办公用房租金参照该用途级别价最低价, 即 18 元/m²·月。

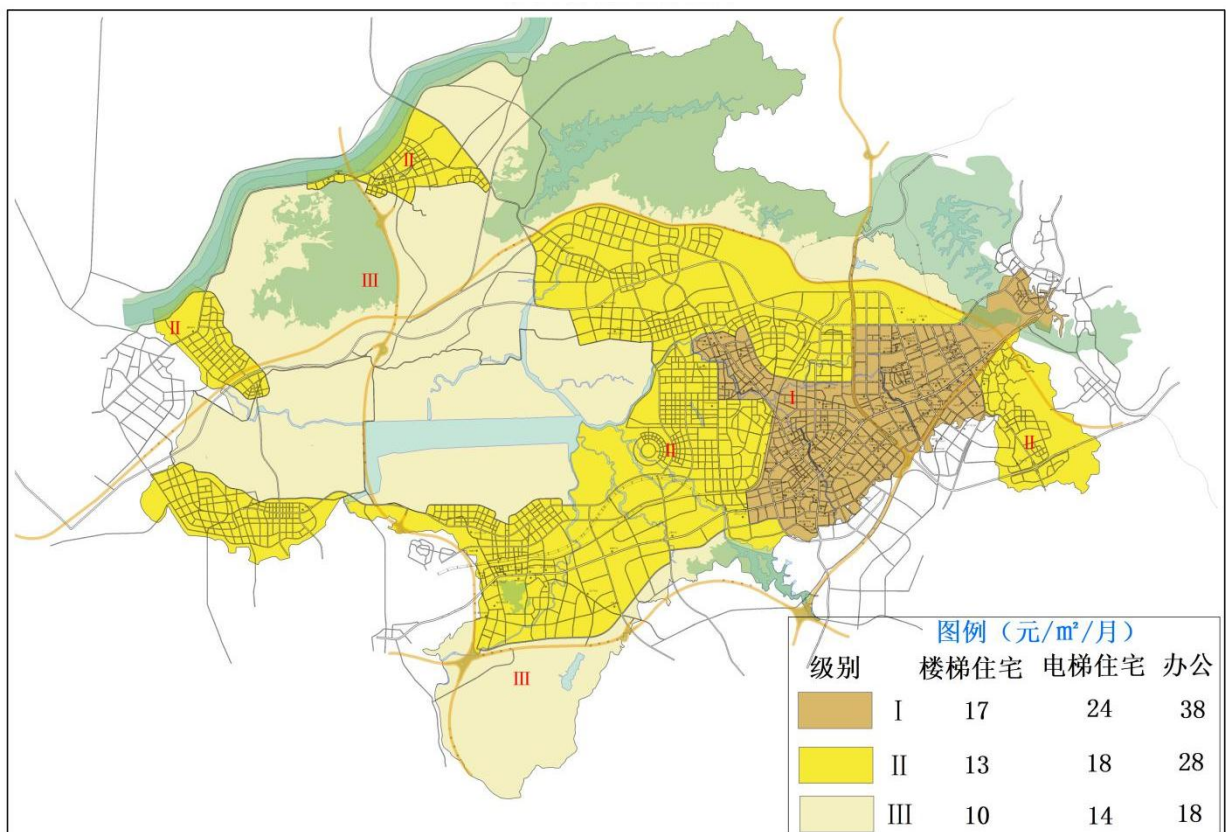


图 1: 仲恺高新区住宅用房、办公用房租金示意图

三、工业类房屋租金

表 3：仲恺高新区工业用房租金级别价表

单位：元/平方米·月

级别	工业用房
I	15
II	12
III	9

注：仲恺高新区范围内不在此区域内的工业用房租金参照该用途级别价最低价，即 9 元/m²·月。

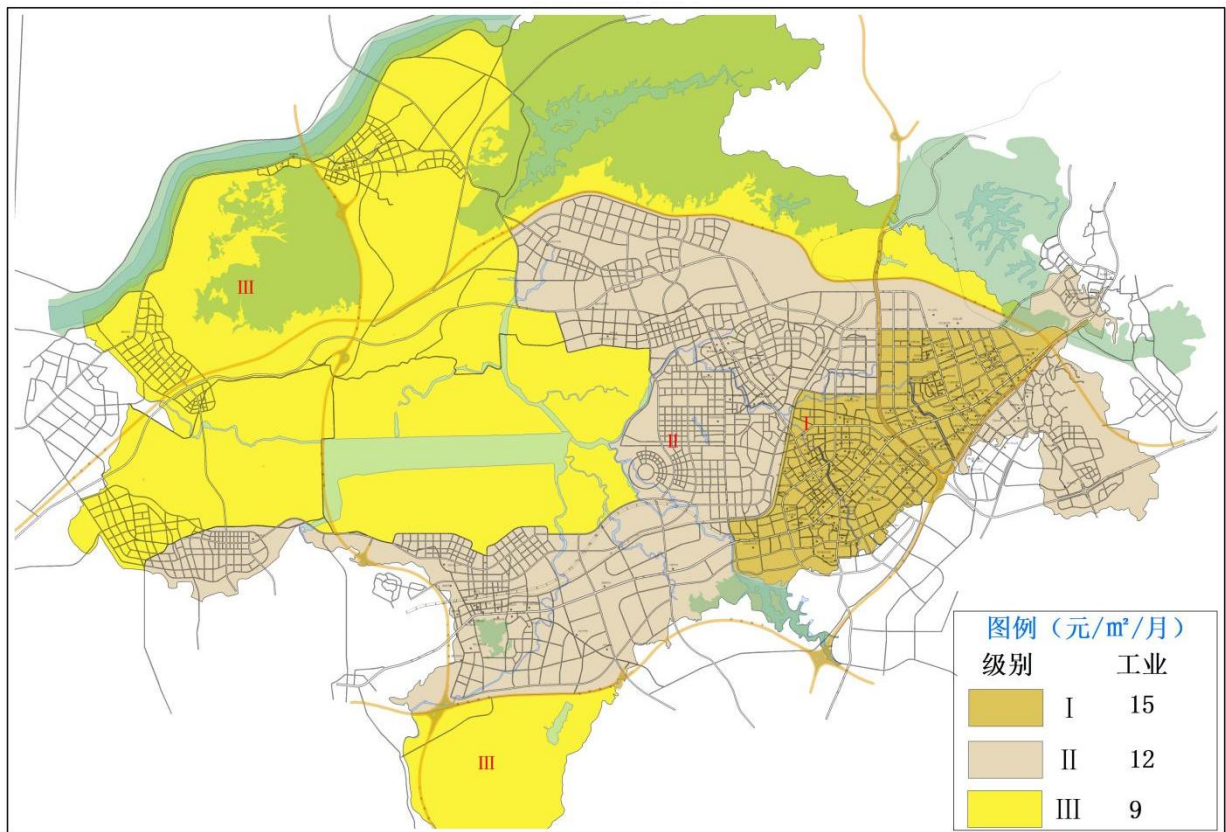


图 2：仲恺高新区工业用房租金示意图

附件 2

仲恺高新区一次性签约补助标准

一、选择房票安置或等值置换安置房一次性签约补助标准

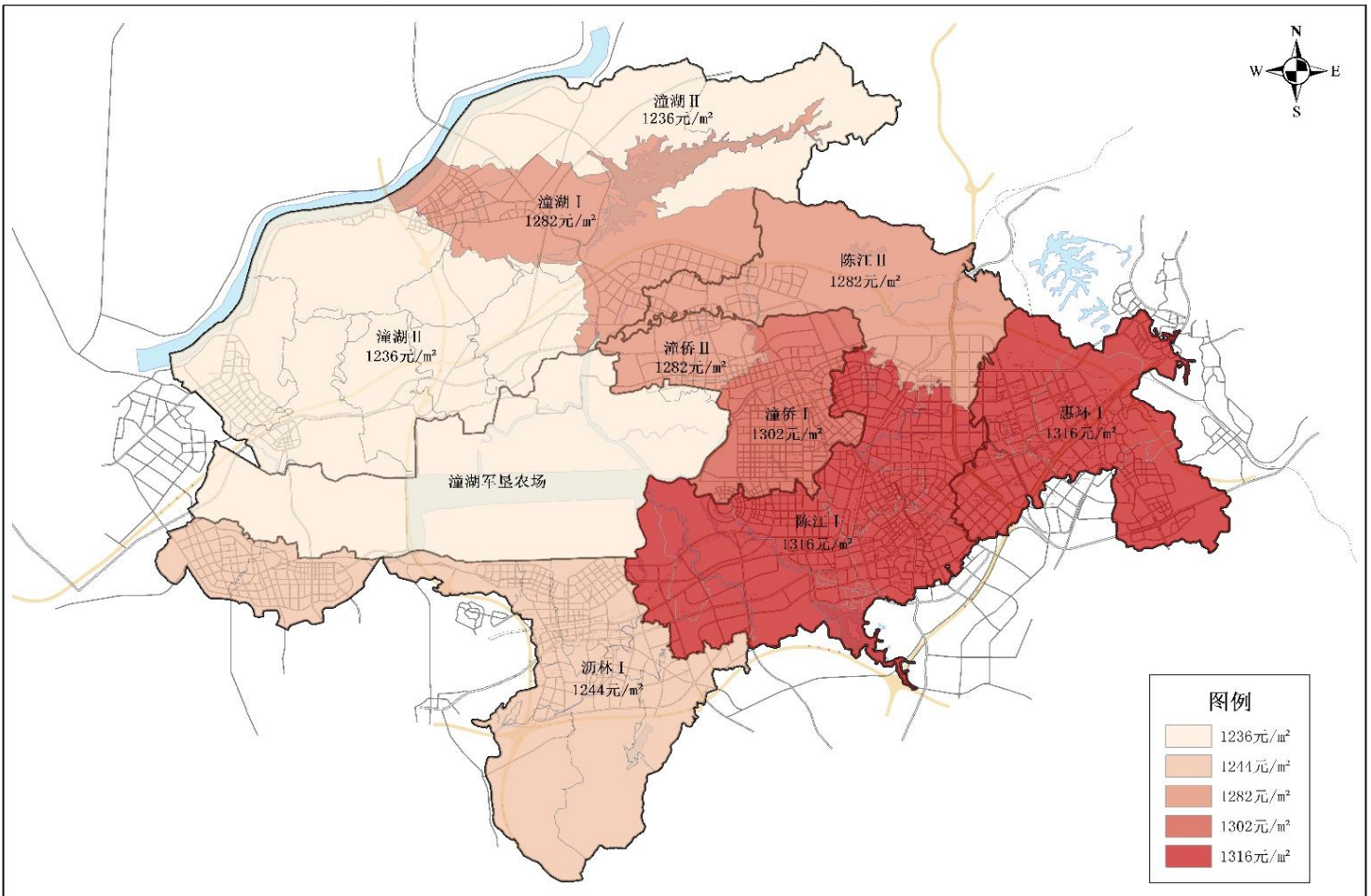


图 3：仲恺高新区选择房票安置或等值置换安置房一次性签约补助标准划分图

二、选择货币补偿一次性签约补助标准

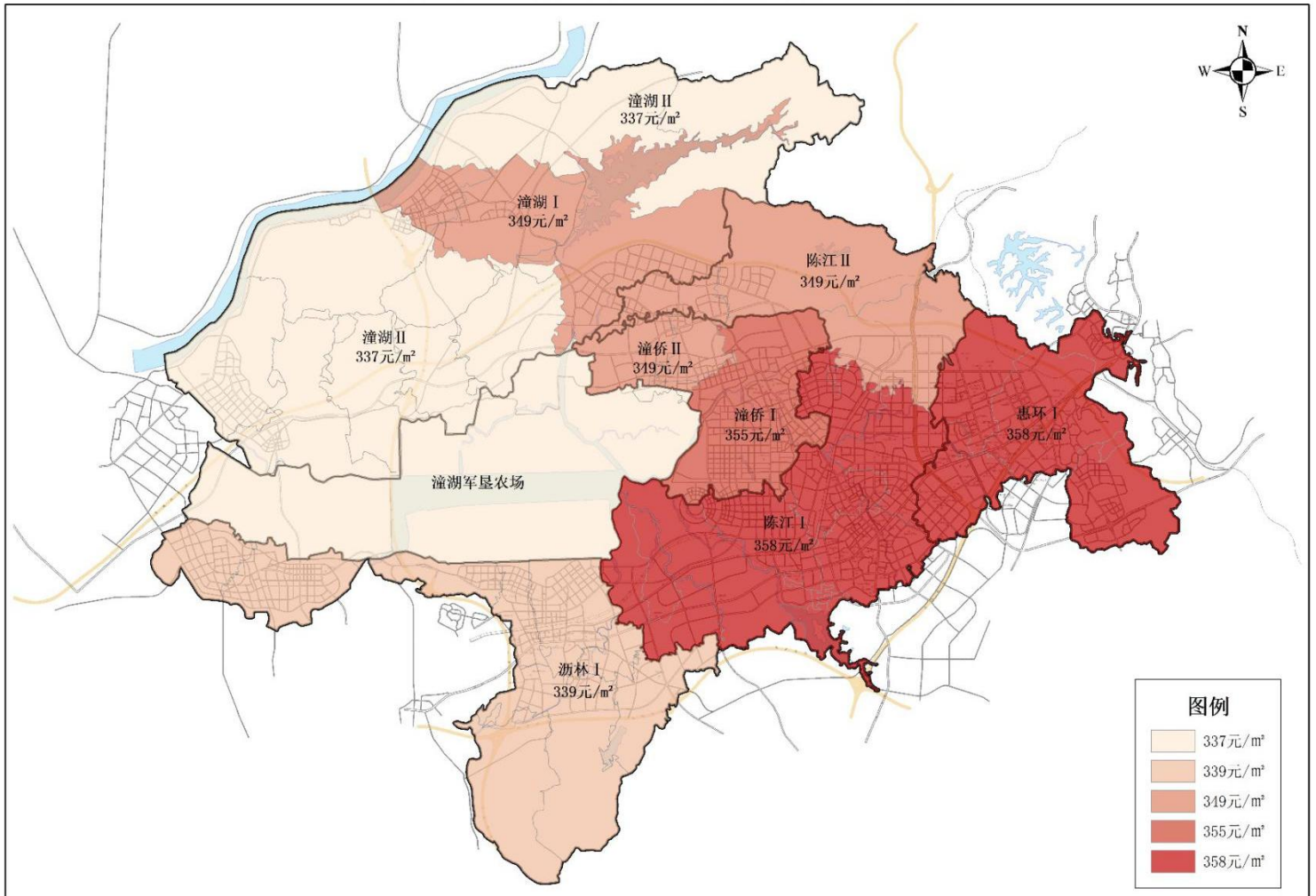


图 4: 仲恺高新区选择货币补偿一次性签约补助标准划分图